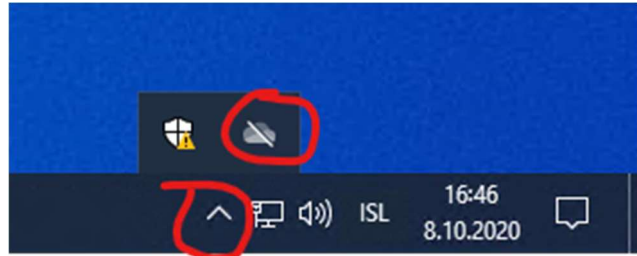


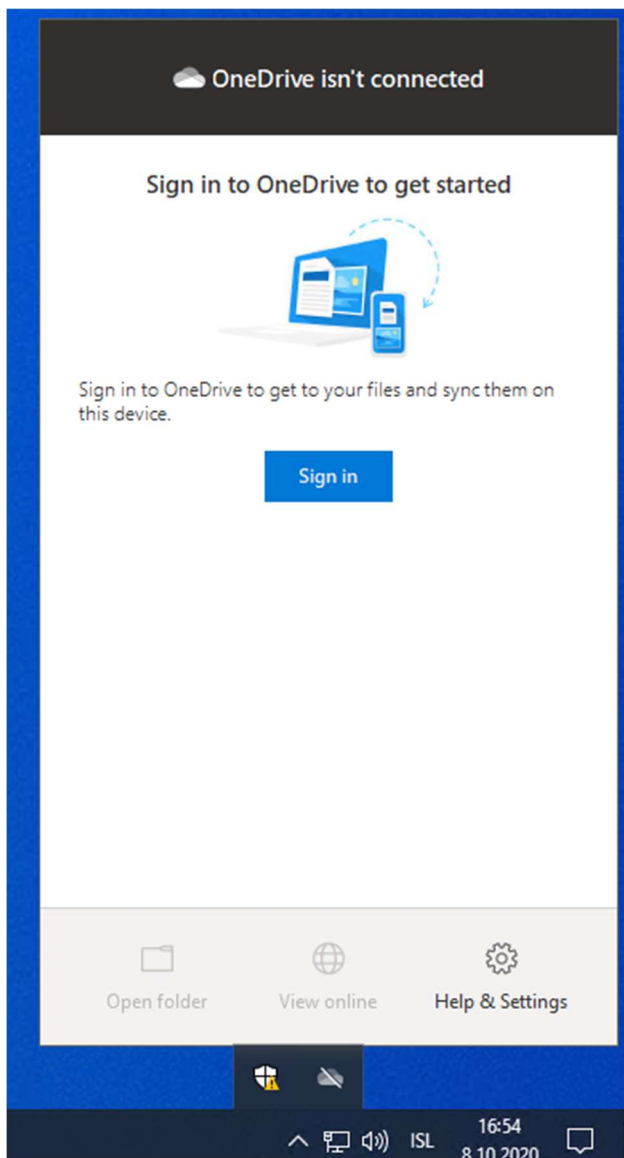
Setja upp Onedrive og stilla öryggisafrit

1.

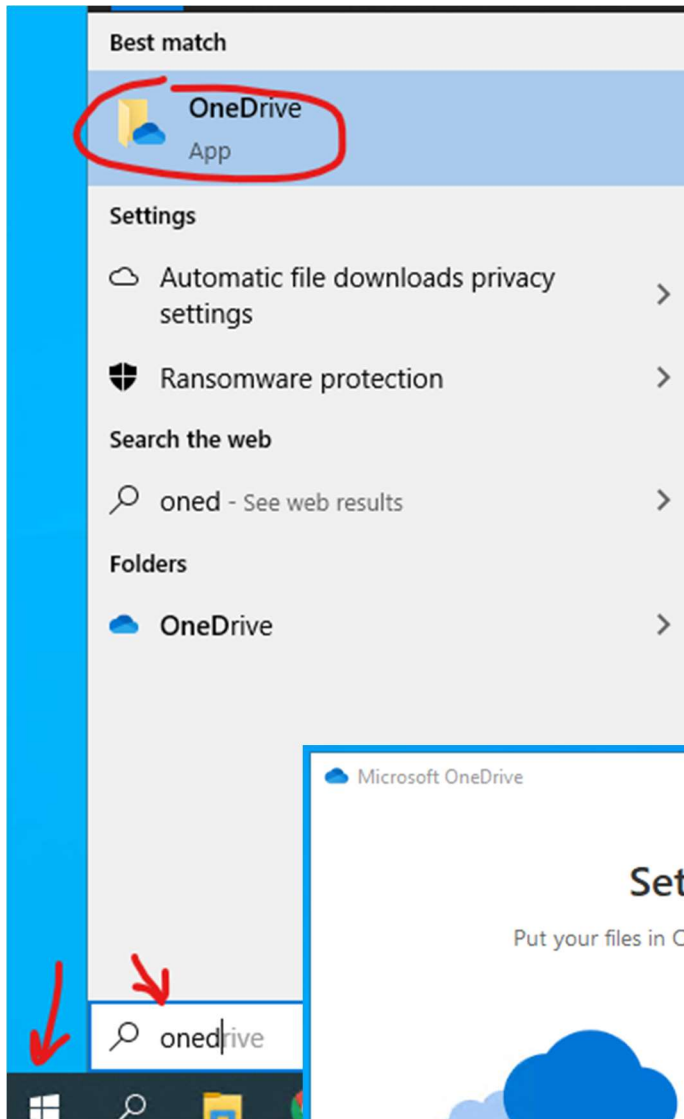
Finna grátt ský hægra megin á skjástikunni (taskbar - neðst í hægra horni), gætir þurft að ýta á ^ til að sjá það.



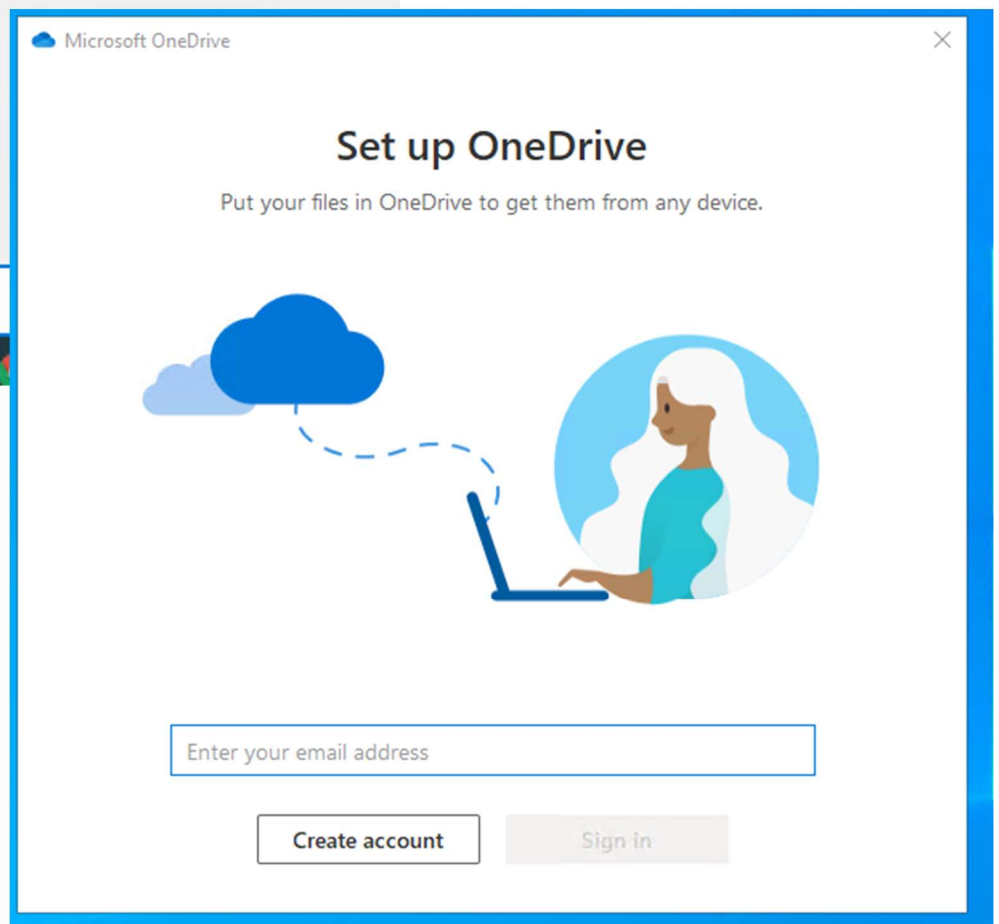
Ef það er hvítt er það „personal“, ekki notað af FS reikningum, grátt er „school or business“ sem við notum.



Smella á það og velja „Sign in“



2.
Ef það er ekkert ský þar, fara í start og skrifa „onedrive“, smella svo á það.

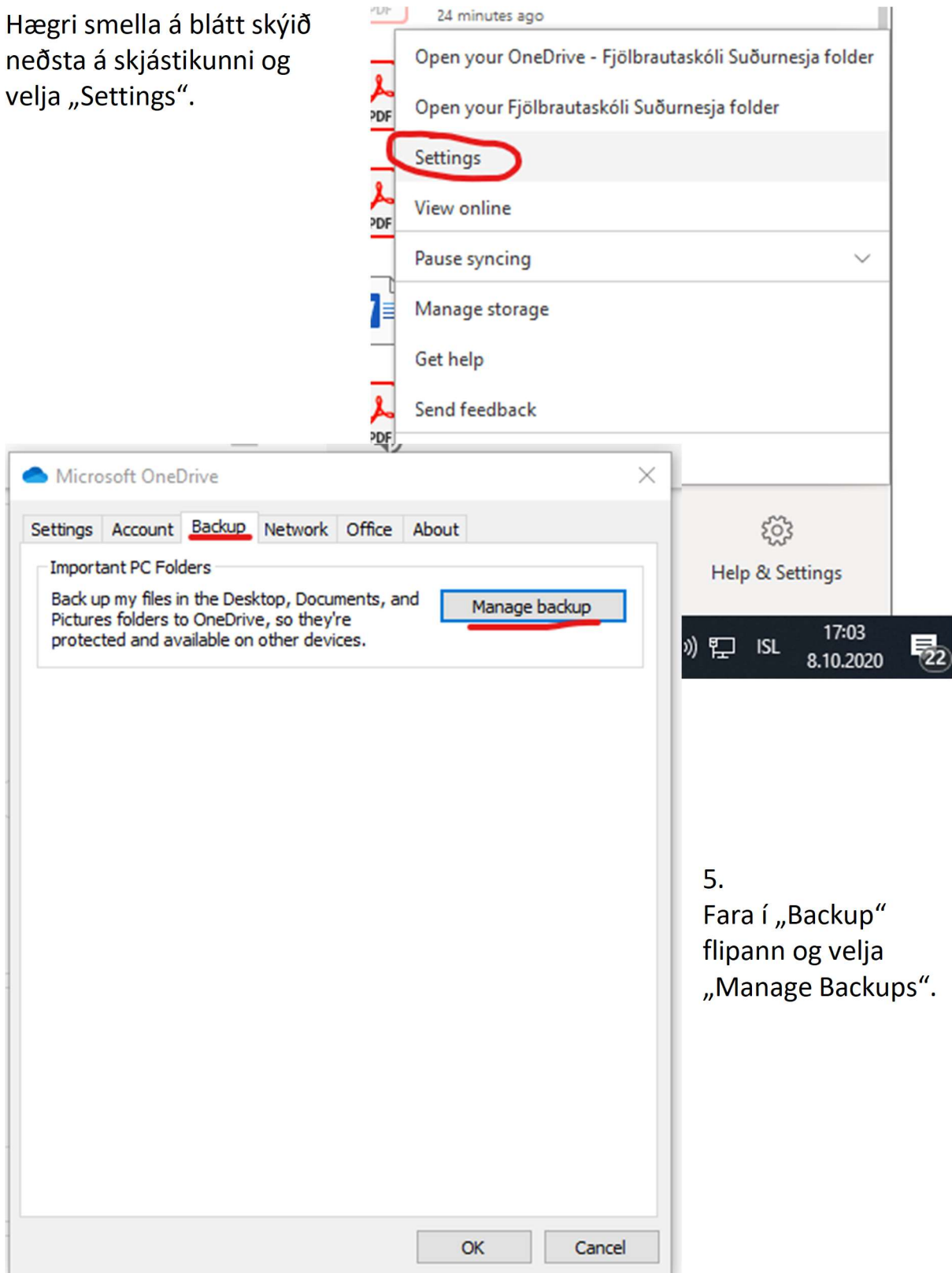


3.
Skrá sig svo inn með FS reikning. Hægt að fara á bókasafnið og fá upplýsingar ef þú veist ekki netfangið eða lykilorð.

Til að fá Onedrive til að taka öryggisafrit af „My Documents“, „My Pictures“ og „Desktop“, þá þarf að gera eftirfarandi:

4.

Hægri smella á blátt skýið neðsta á skjástikunni og velja „Settings“.



5.

Fara í „Backup“ flippann og velja „Manage Backups“.


6.

Smella á „Start backup“.


Microsoft OneDrive ×

Manage folder backup


Selected folders will sync in OneDrive. New and existing files will be added to OneDrive, backed up, and available on your other devices even if you lose this PC. [Learn more.](#)



Desktop
227 KB



Documents
74 MB



Pictures
49 MB

Space left in OneDrive after selection: 1.022 GB

i Chrome Remote Desktop.lnk in the **Desktop** folder has the same name as a file already in OneDrive. We'll add '-Copy' to the end of the name, and both items will be available in OneDrive.

Start backup

Nú geturðu haldið sama skjáborði (desktop) frá tölvu til tölvu og hefur aðgang að skjölunum þínum hvaðanæva úr heiminum.